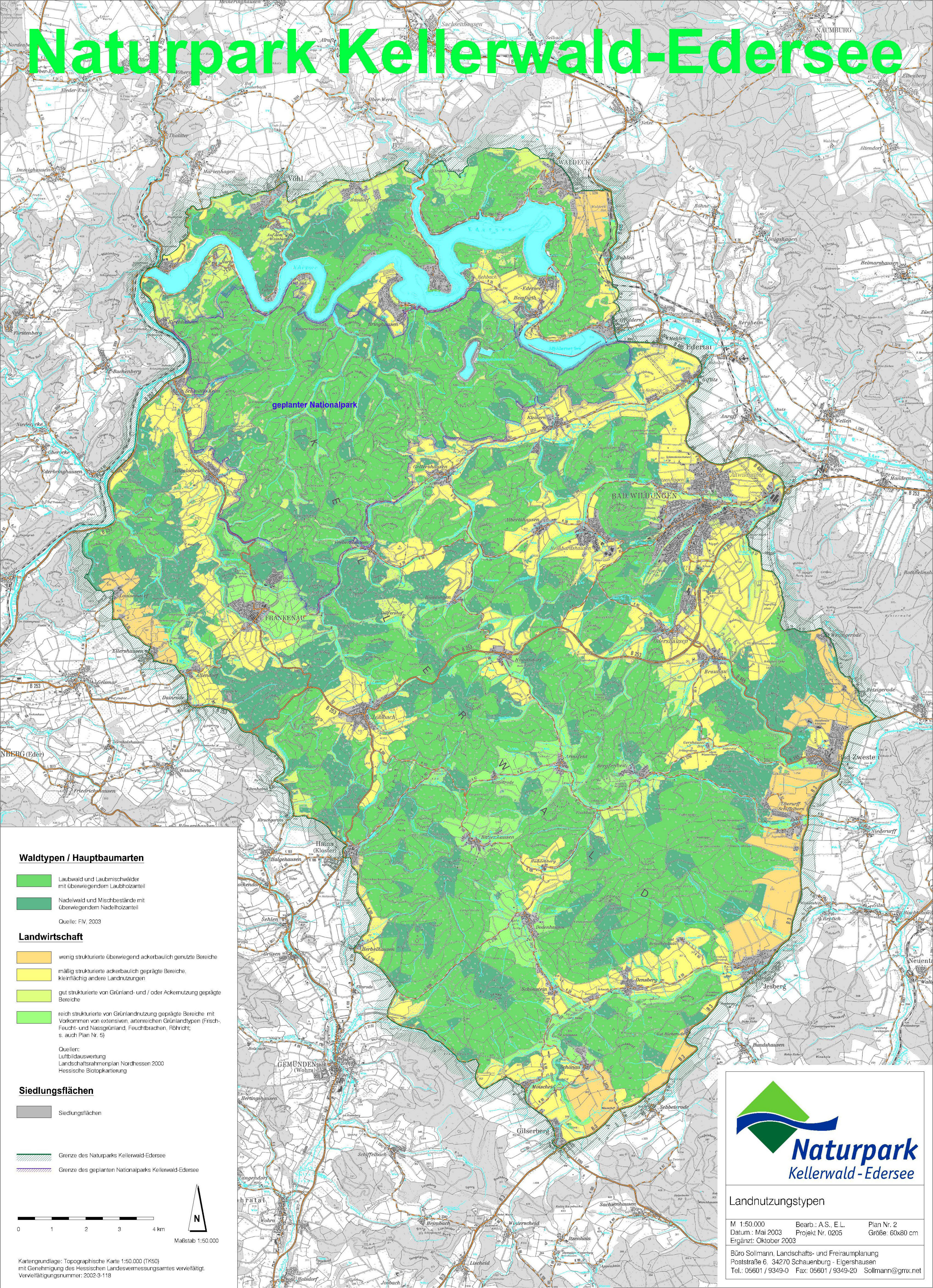


Naturpark Kellerwald-Edersee



geplanter Nationalpark

Waldtypen / Hauptbaumarten

- Laubwald und Laubmischwälder mit überwiegender Laubholzanteil
- Nadelwald und Mischbestände mit überwiegender Nadelholzanteil

Quelle: FW, 2003

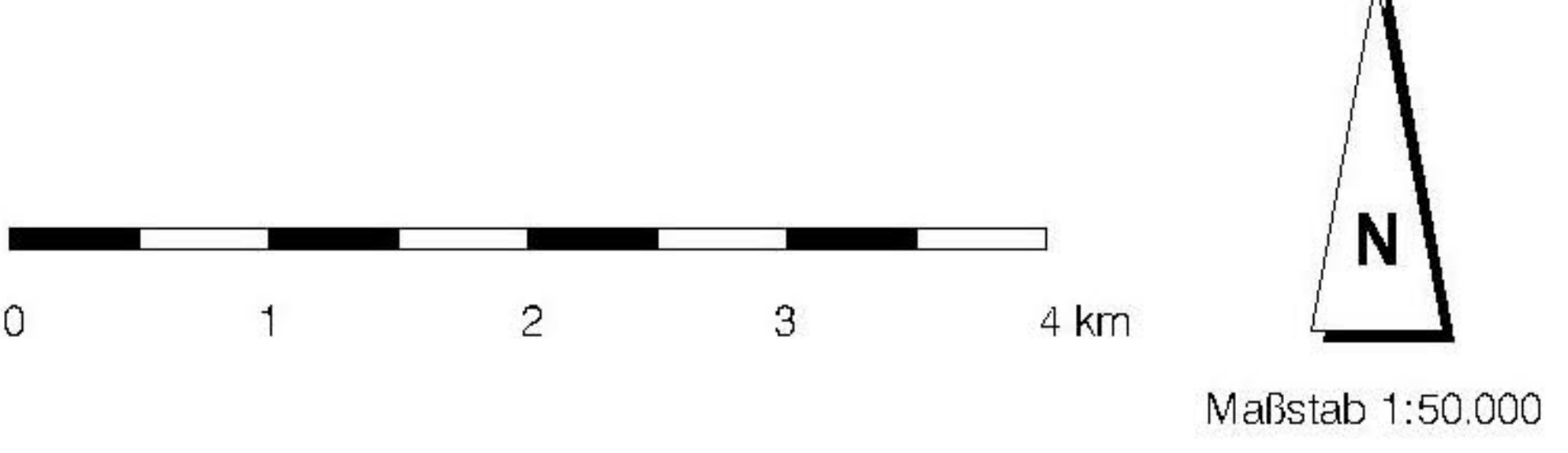
Landwirtschaft

- wenig strukturierte überwiegend ackerbaulich genutzte Bereiche
- mäßig strukturierte ackerbaulich geprägte Bereiche, kleinflächig andere Landnutzungen
- gut strukturierte von Grünland- und / oder Ackernutzung geprägte Bereiche
- reich strukturierte von Grünlandnutzung geprägte Bereiche mit Vorkommen von extensiven, artenreichen Grünlandtypen (Frisch-, Feucht- und Nassgrünland, Feuchtbrachen, Röhrich; s. auch Plan Nr. 5)

Quellen:
Luftbildauswertung
Landschaftsrahmenplan Nordhessen 2000
Hessische Biotopkartierung

Siedlungsflächen

- Siedlungsflächen
- Grenze des Naturparks Kellerwald-Edersee
- Grenze des geplanten Nationalparks Kellerwald-Edersee



Kartengrundlage: Topographische Karte 1:50.000 (TK50) mit Genehmigung des Hessischen Landesvermessungsamtes vervielfältigt. Vervielfältigungsnummer: 2002-3-118



Landnutzungstypen

M 1:50.000 Bearb.: A.S., E.L. Plan Nr. 2
 Datum: Mai 2003 Projekt Nr. 0205 Größe: 60x80 cm
 Ergänzt: Oktober 2003

Büro Sollmann, Landschafts- und Freiraumplanung
 Poststraße 6, 34270 Schauenburg - Eigershausen
 Tel.: 05601 / 9349-0 Fax: 05601 / 9349-20 Sollmann@gmx.net