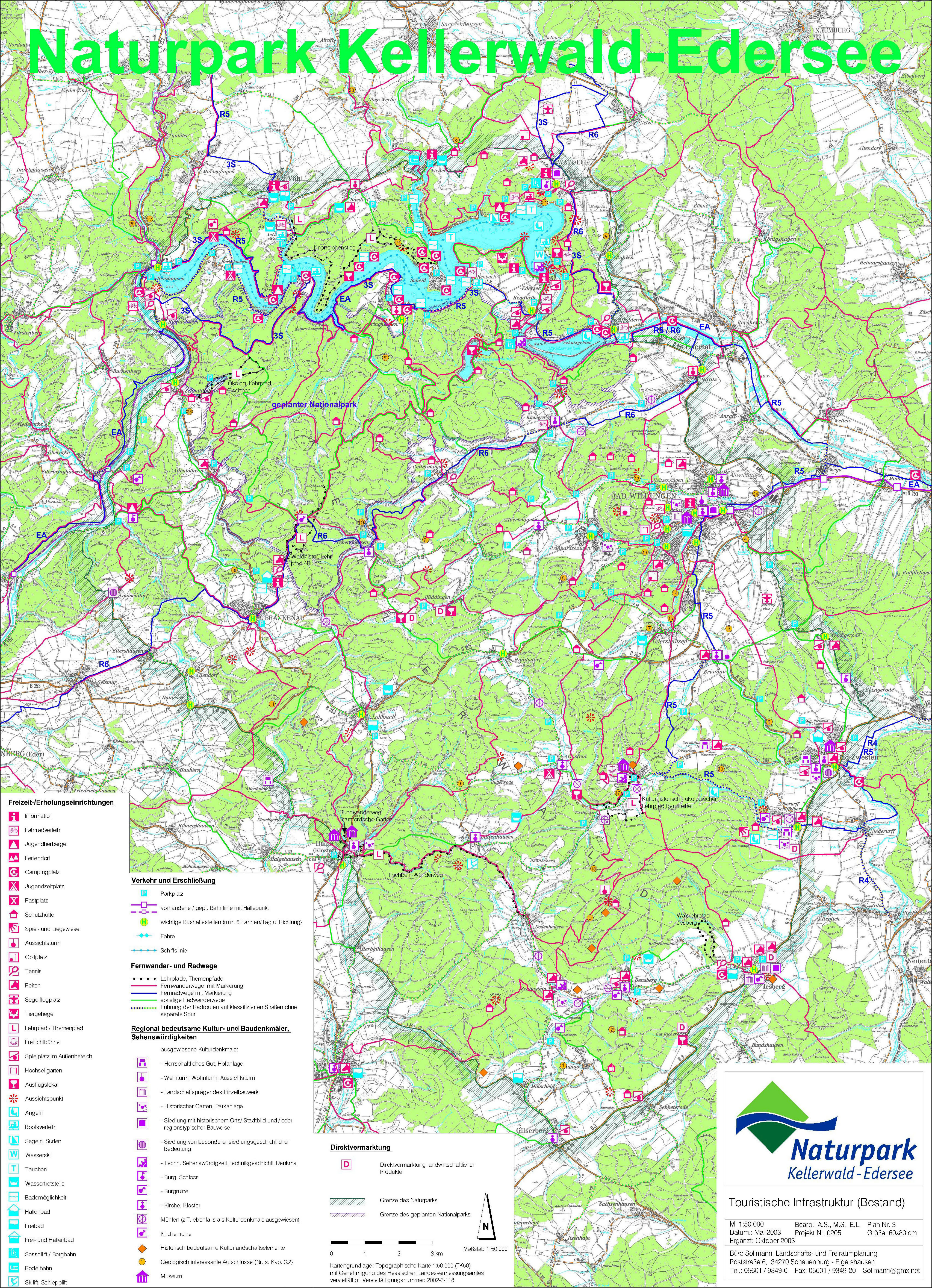


Naturpark Kellerwald-Edersee



Freizeit-/Erholungseinrichtungen

- Information
- Fahrradverleih
- Jugendherberge
- Feriendorf
- Campingplatz
- Jugendzeltplatz
- Rastplatz
- Schutzhütte
- Spiel- und Liegewiese
- Aussichtsturm
- Golfplatz
- Tennis
- Reiten
- Segelflugplatz
- Tiergehege
- Lehrpfad / Themenpfad
- Freilichtbühne
- Spielplatz im Außenbereich
- Hochseilgarten
- Ausflugslokal
- Aussichtspunkt
- Angeln
- Bootsverleih
- Segeln, Surfen
- Wasserski
- Tauchen
- Wassertretstelle
- Hallenbad
- Freibad
- Frei- und Hallenbad
- Sessellift / Bergbahn
- Rodelbahn
- Skilift, Schlepplift

Verkehr und Erschließung

- Parkplatz
- vorhandene / gepl. Bahnlinie mit Haltepunkt
- wichtige Bushaltestellen (min. 5 Fahrten/Tag u. Richtung)
- Fähre
- Schiffslinie

Fernwander- und Radwege

- Lehrpfade, Themenpfade
- Fernwanderwege mit Markierung
- Fernradwege mit Markierung
- sonstige Radwanderwege
- Führung der Radrouten auf klassifizierten Straßen ohne separate Spur

Regional bedeutsame Kultur- und Baudenkmäler, Sehenswürdigkeiten

- ausgewiesene Kulturdenkmale:
 - Herrschaftliches Gut, Hofanlage
 - Wehrturm, Wohnturm, Aussichtsturm
 - Landschaftsprägendes Einzelbauwerk
 - Historischer Garten, Parkanlage
 - Siedlung mit historischem Orts-/Stadt- und/oder regionstypischer Bauweise
 - Siedlung von besonderer siedlungsgeschichtlicher Bedeutung
- Techn. Sehenswürdigkeit, technikgeschichtl. Denkmal
- Burg, Schloss
- Burgruine
- Kirche, Kloster
- Mühlen (z.T. ebenfalls als Kulturdenkmale ausgewiesen)
- Kirchenruine
- Historisch bedeutsame Kulturlandschaftselemente
- Geologisch interessante Aufschlüsse (Nr. s. Kap. 3.2)
- Museum

Direktvermarktung

- Direktvermarktung landwirtschaftlicher Produkte
- Grenze des Naturparks
- Grenze des geplanten Nationalparks

Kartengrundlage: Topographische Karte 1:50 000 (TK50) mit Genehmigung des Hessischen Landesvermessungsamtes vervielfältigt. Vervielfältigungsnummer: 2002-3-118



Touristische Infrastruktur (Bestand)

M 1:50 000 Bearb.: A.S., M.S., E.L. Plan Nr. 3
 Datum: Mai 2003 Projekt Nr. 0205 Größe: 60x80 cm
 Ergänzt: Oktober 2003

Büro Sollmann, Landschafts- und Freiraumplanung
 Poststraße 6, 34270 Schauenburg - Elgershausen
 Tel.: 05601 / 9349-0 Fax: 05601 / 9349-20 Sollmann@gmx.net